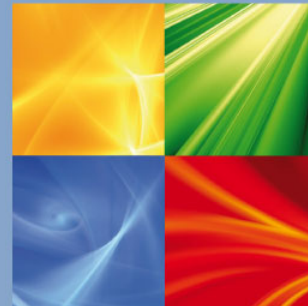




Rahmenbedingungen und Marktentwicklung Flächenheizung/-kühlung

Andreas Lücke, Hauptgeschäftsführer
Bundesindustrieverband Deutschland
Haus-, Energie- und Umwelttechnik e. V.





Agenda

- Vorstellung BDH
- Vorstellung Fachbereich Flächenheizung/-kühlung
- Rahmenbedingungen
- Marktentwicklung
- Fazit und Ausblick



BDH: Verband für Effizienz und Erneuerbare Energien

BDH	2014	Produkte und Systeme
-----	------	----------------------

Mitglieder	103	<ul style="list-style-type: none"> - Gas-, Öl- und Holz-Wärmeerzeuger - Wärmepumpen - Solarthermie und Photovoltaik - Wärmeverteilung und -übergabe - Lüftungssysteme - Klimatisierung - Abgassysteme - KWK-Anlagen - Speicher und Heizöltanks - Industriekessel und Brenner bis 36 MW
------------	-----	--

Verbände	2
----------	---

Marktanteile:

 Deutschland	ca. 90%
--	---------

 Europa	ca. 60%
--	---------



BDH-Aktivitäten



Energieeffiziente
Gebäude
BDIinitiativ

<http://www.gebaeude-initiative.de/>

geea
Die Allianz für
Gebäude-Energie-Effizienz

<https://www.geea.info/>



DIE HAUSWENDE
beraten. gefördert. saniert.

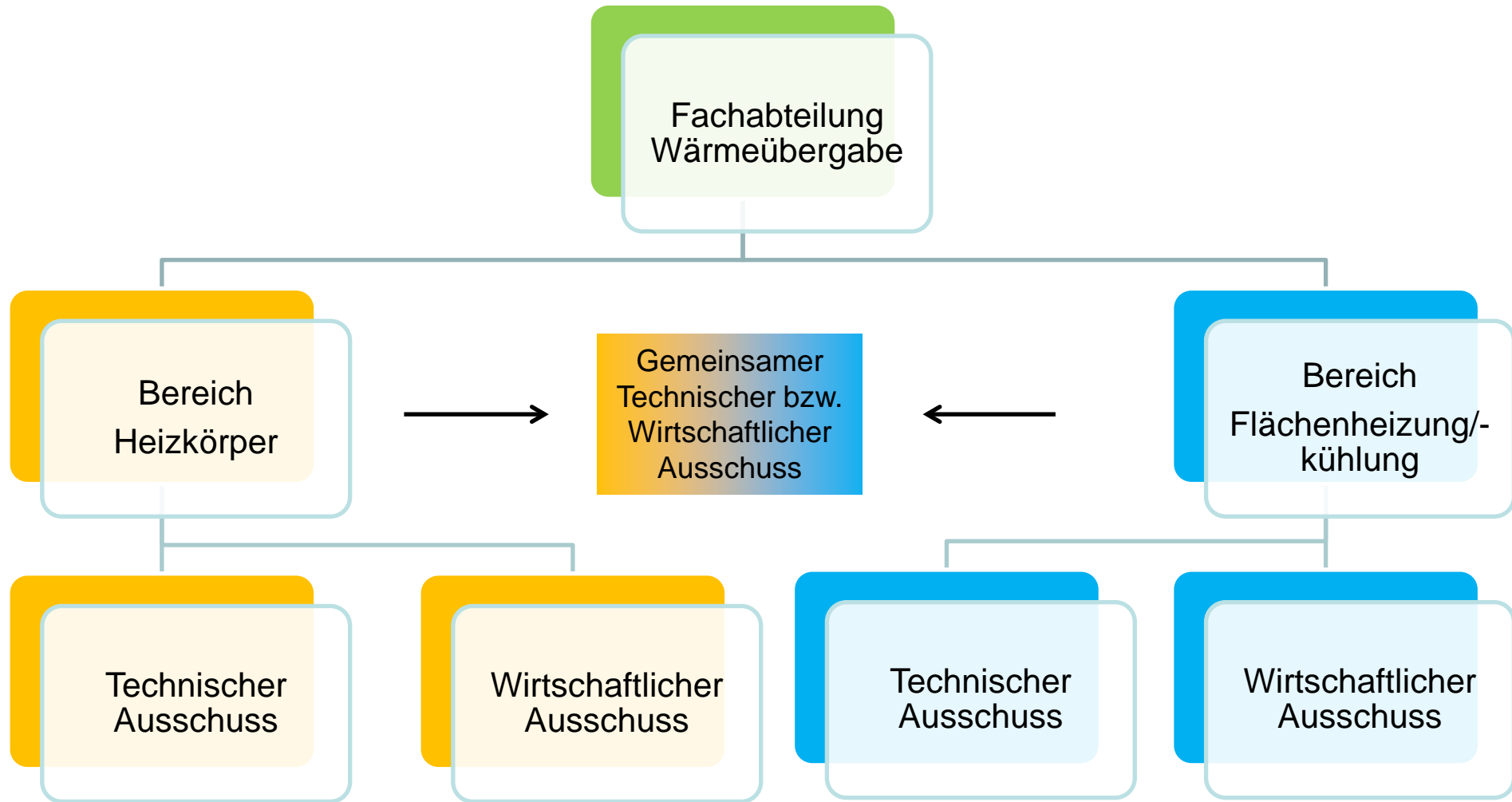
<http://www.die-hauswende.de/>



Organigramm



BDH Fachabteilung Wärmeübergabe



→ Fachbereich Flächenheizung/-kühlung

- Aufbau des Bereichs seit 2006
- Aktuell 14 Mitgliedsunternehmen
- www.flaechenheizung-bdh.de oder www.flaechenkuehlung-bdh.de



BOSCH

Danfoss

IVT
GmbH & Co. KG
Ein Unternehmen der  Gruppe

KERMI

PURMO 
clever heating solutions



Möhlenhoff

oventrop

ROTEX

Roth

SCHÜTZ

uponor

VASCOGROUP

BDH

Bundesindustrieverband Deutschland
Haus-, Energie- und Umwelttechnik e.V.



VOGEL&NOOT

WATTS
INDUSTRIES

A Division of Watts Water Technologies Inc.

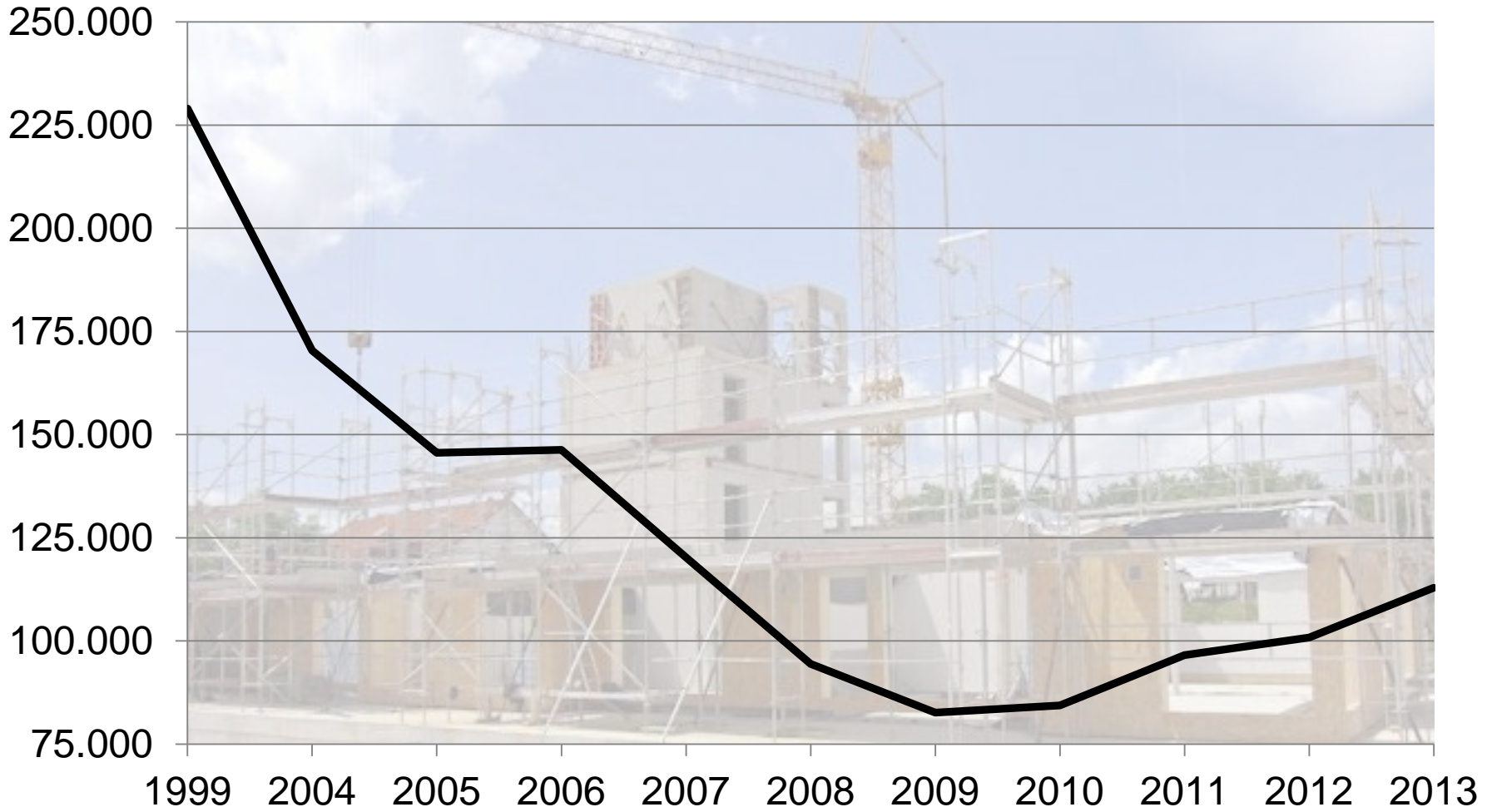


Rahmenbedingungen

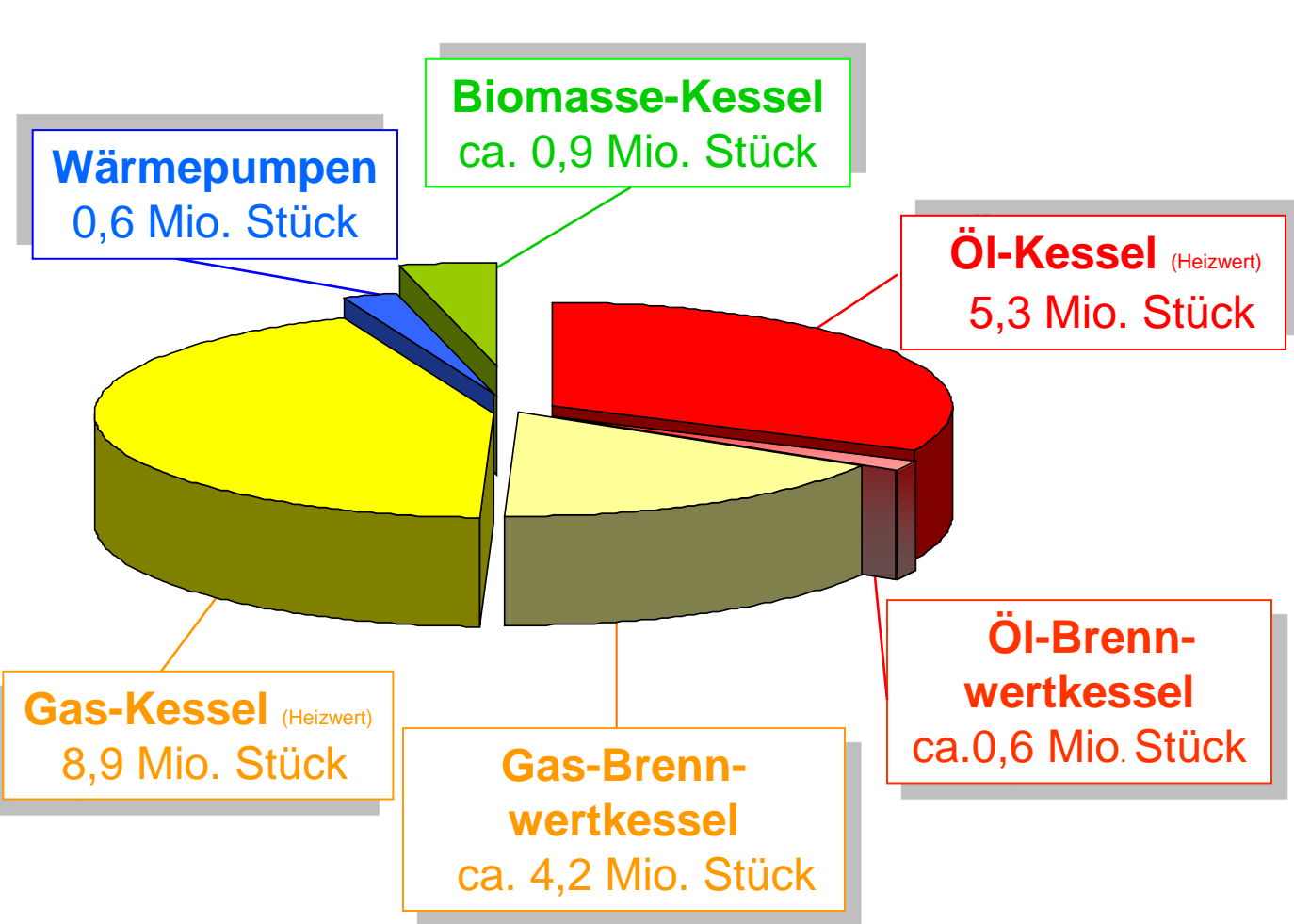
- **ErP**
 - Labelling zur Steigerung des Absatzes von effizienten Produkten
- **EnEV 2014**
 - Die Anforderungen führen zu hydraulischen Niedertemperatursystemen im Neubau
- **EnEV 2016**
 - Verschärfung der Anforderungen um weitere 25%
 - Dadurch Verdrängung des hydraulischen Systems möglich
- **Power-to-Heat**
 - Positiv bei Umwandlung über Wärmepumpen
 - Negativ bei Umwandlung über Stromdirektheizung
- **Energiekonzept**
 - Nahezu Klimaneutrale Gebäude bis 2050
 - Dazu deutliche Effizienzsteigerung notwendig
 - Positiv für Flächenheizung/-kühlung



Baufertigstellungen Wohngebäude



Gesamtbestand zentrale Wärmeerzeuger 2013



**~ 20,5 Mio.
Wärmeerzeuger
im Bestand**

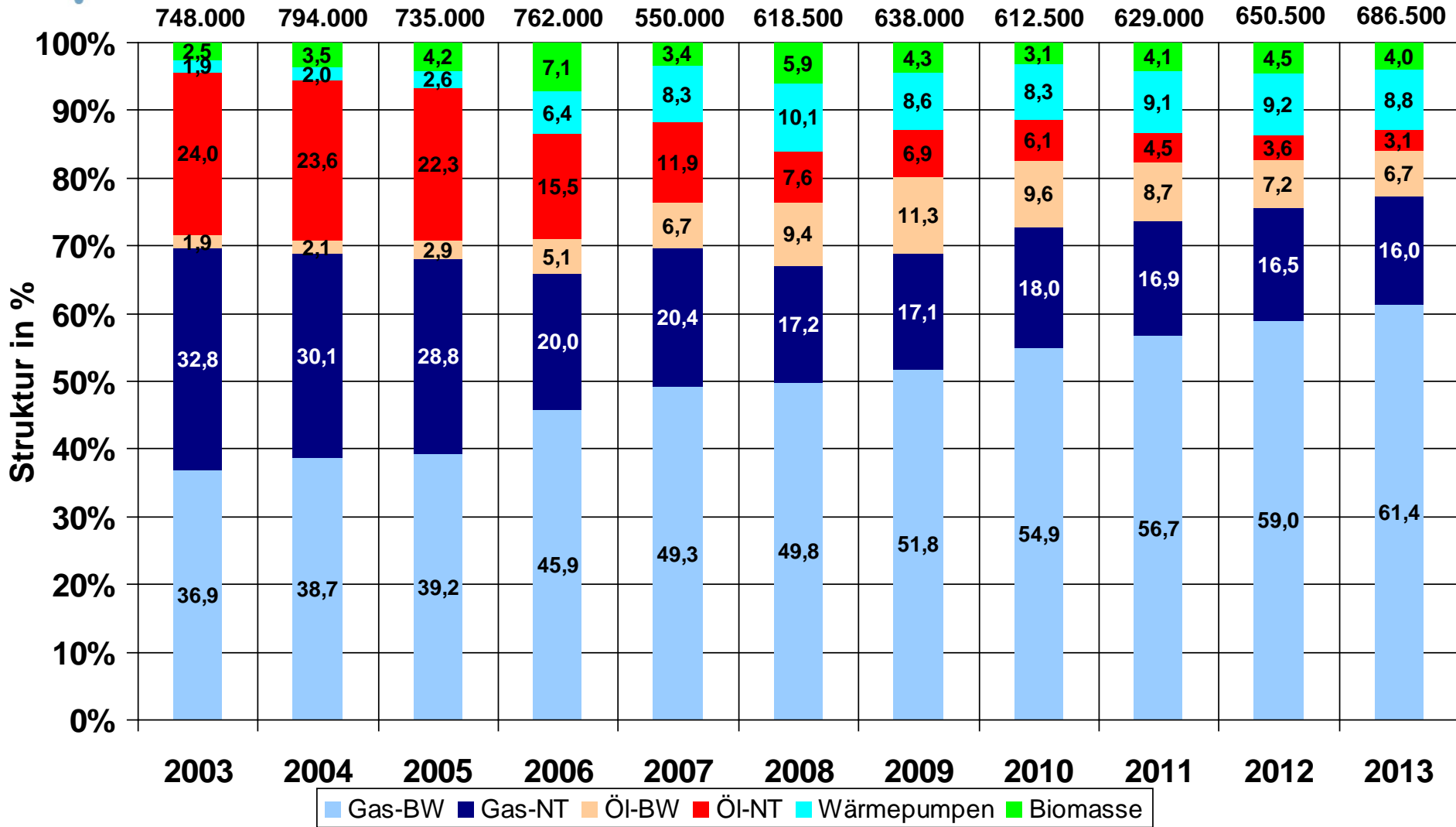
**Installierte
Kollektorfläche,
thermische
Solaranlage**

ca. 17,5 Mio. m²

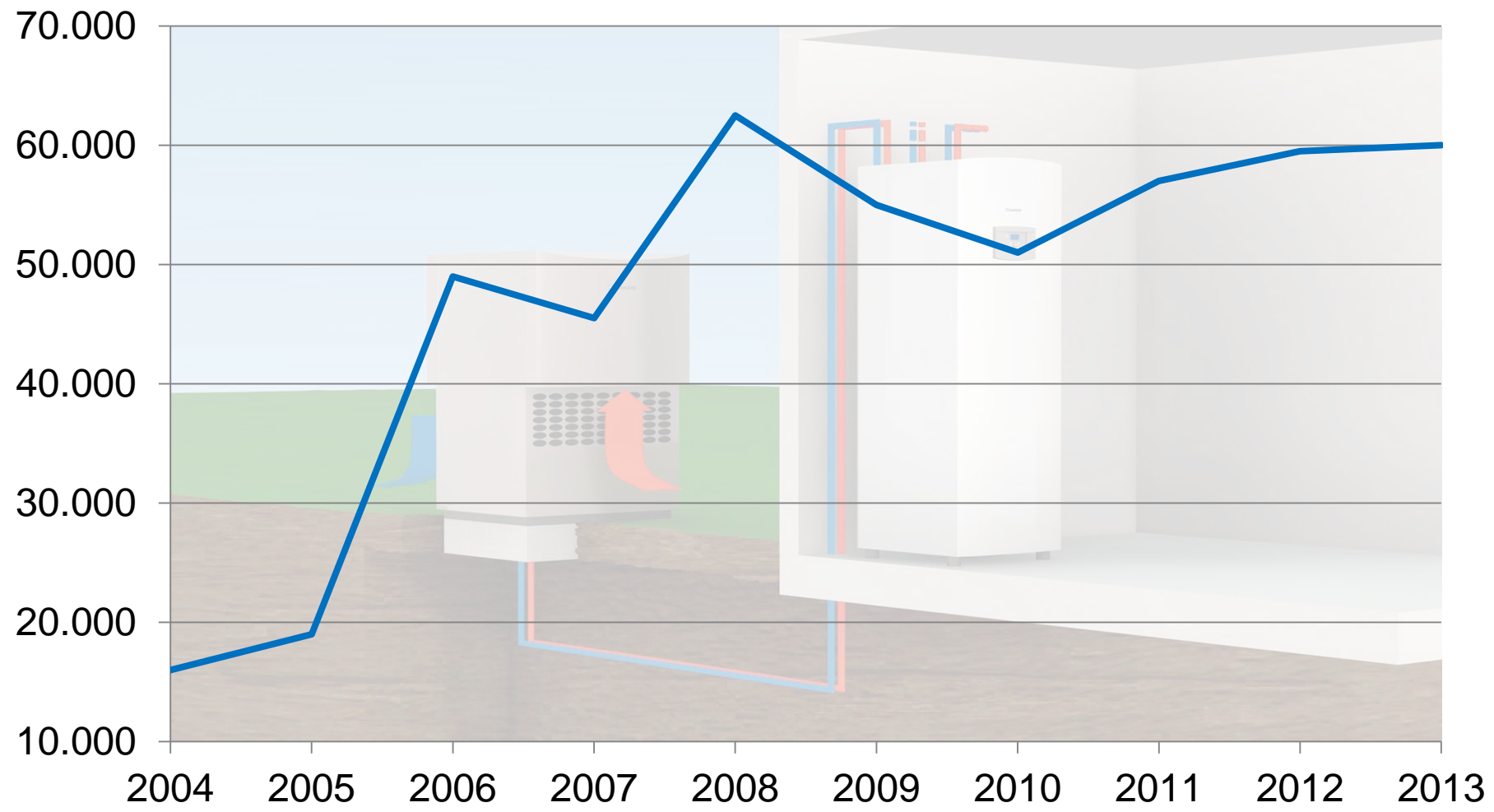
~ 1,9 Mio. Anlagen



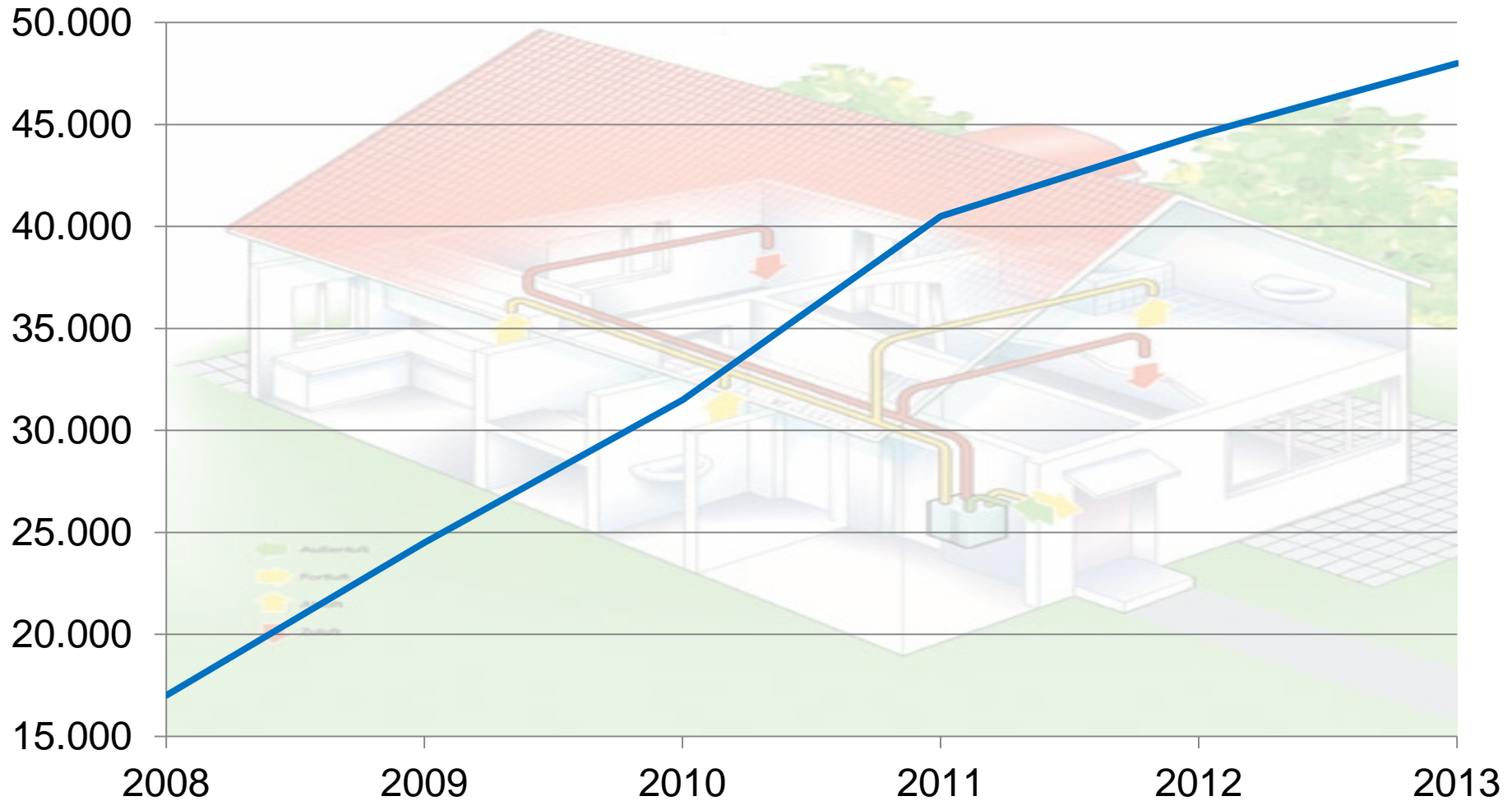
Marktentwicklung Wärmeerzeuger 2003-2013



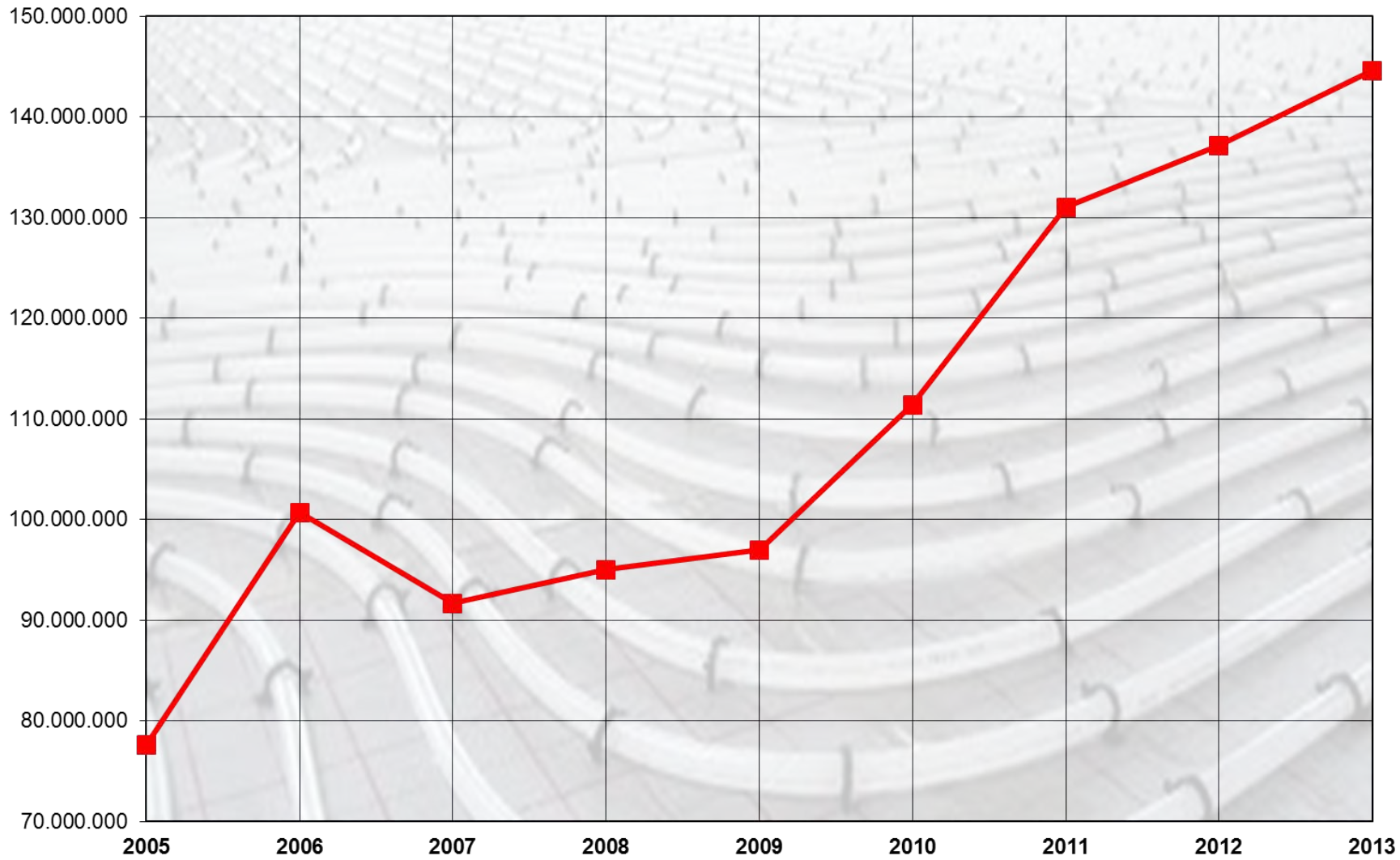
Marktentwicklung Heizungs-Wärmepumpen



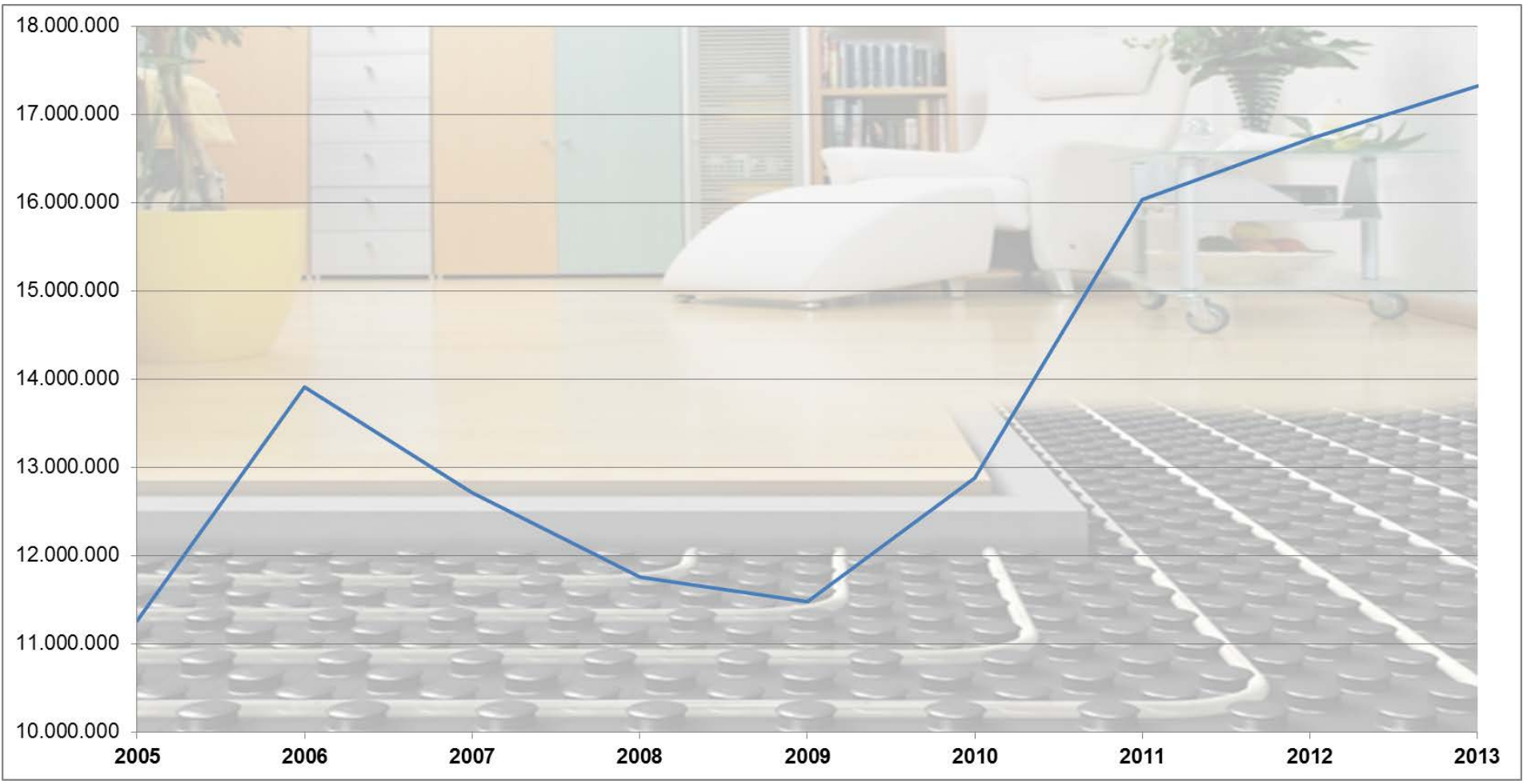
Marktentwicklung zentrale Lüftung mit WRG



Marktentwicklung – Rohrmeter [m]



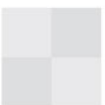
Marktentwicklung – Verlegefläche [m²]



Fazit und Ausblick

- Standard im Neubau
- Systeme für Altbau vorhanden
- Effizient dank niedriger Systemtemperaturen
- Kompatibel mit allen Wärmeerzeugern
- Doppelfunktion Heizen und Kühlen möglich
- Komfort und Behaglichkeit im Winter und Sommer

- **Weiterhin steigende Marktbedeutung**



Vielen Dank für ihre Aufmerksamkeit

BDH

Bundesindustrieverband Deutschland
Haus-, Energie- und Umwelttechnik e.V.